

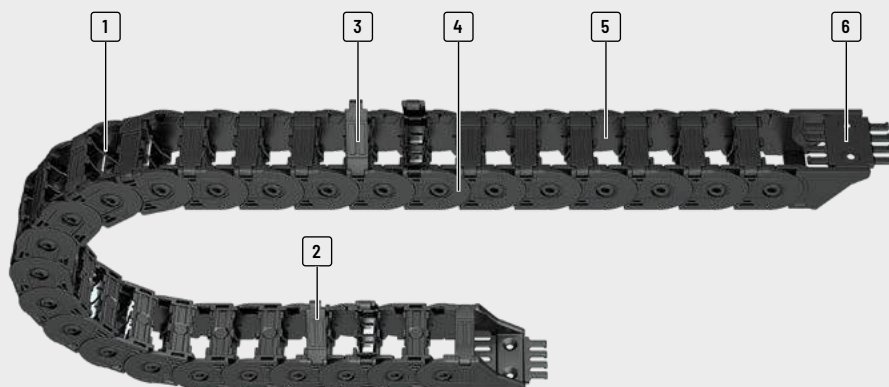
Série TKP35

Polyvalente et robuste avec répartition
intérieure variable



Les marques pour TSUBAKI KABELSCHLEPP GmbH sont légalement protégées
en tant qu'enregistrement national ou international dans les pays suivants :
tsubaki-kabelschlepp.com/trademarks

Sous réserve de modifications.



- 1 Séparateurs et cloisons horizontales pour séparer les câbles
- 2 Modèles à ouvrir de l'intérieur ou de l'extérieur
- 3 Facile et rapide à ouvrir dans la position de votre choix
- 4 Fonctionnement silencieux grâce à un système d'amortissement interne
- 5 Espace interne préservant les câbles sans arêtes vives
- 6 Elements de fixation avec serre-câbles en option

Propriétés

- » Système de butées robustes extrêmement rigides
- » Fonctionnement silencieux grâce à un système d'amortissement interne
- » Géométrie des chaînes à poids optimisé
- » Espace intérieur sans arêtes vives, construction protégeant les câbles
- » Répartition intérieure variable
- » Séparateurs verticaux mobiles ou avec des cames de blocage fixables par palier de 2 mm (pas pour B; 16)
- » Variantes gauche ou droite faciles à ouvrir (pas pour B; 16)
- » Rapide et facile à ouvrir
- » Serre-câbles en option complètement intégrable dans la pièce de fixation



Séparation des câbles sûre grâce à des séparateurs fixables



Type de construction 030 avec étriers déployables et démontables à l'extérieur des deux côtés



Type de construction 040 avec étriers déployables et démontables à l'intérieur des deux côtés



Exploitation optimale de l'espace intérieur, répartition intérieure verticale et horizontale possible

Chaînes
porte-câbles

Configuration
des chaînes

Directives relatives
à la construction

Informations sur
les matériaux

Série
MONO

Série
QuickTrax®

Série
UNIFLEX
Advanced

Série
TKP35

Série
TKK

Série
EasyTrax®

Chânes porte-câbles	Série	Variante d'ouverture	Type d'entretoise	h_i [mm]	h_G [mm]	B_i [mm]	B_k [mm]	B_i - Cran [mm]	t [mm]	KR [mm]	Charge add. ≤ [kg/m]	Câble d_{max} [mm]
Configuration des chaînes	TKP35											
			030	32	40	16 - 50	26 - 62	-	35	48 - 125	2	25
Directives relatives à la construction			040	32	40	25 - 50	37 - 62	-	35	48 - 125	2	25
Informations sur les matériaux												
Série MONO												
Série QuickTrax®												
Série UNIFLEX Advanced												
Série TKP35												
Série TKK												
Série EasyTrax®												

Config. autoportante			Config. replongeante			Répartition intérieure				Mouvement			Page
Course ≤ [m]	vmax ≤ [m/s]	amax ≤ [m/s ²]	Course ≤ [m]	vmax ≤ [m/s]	amax ≤ [m/s ²]	TS0	TS1	TS2	TS3	Accro à la verti- cale ou debout	Couchée sur le côté	Application circulaire	
2,3	5	20	-	-	-	•	•	-	-	•	•	•	220
2,3	5	20	-	-	-	•	•	-	-	•	•	•	221

Chaînes
porte-câbles

Configuration
des chaînes

Directives relatives
à la construction

Informations sur
les matériaux

Série
MONO

Série
QuickTrax®

Série
UNIFLEX
Advanced

Série
TKP35

Série
TKK

Série
EasyTrax®

TKP35



Pas de la chaîne
35 mm



**Hauteur
intérieure**
32 mm



**Largeurs
intérieures**
16 – 50 mm



**Rayons de
courbure**
48 – 125 mm

Types de séparateurs



Type de construction 030 Page **220**

Mailon avec entretoise ouvrable à l'extérieur des deux côtés

- » Mailon en plastique faible poids avec une rigidité à la torsion particulière élevée.
- » Entretoise ouvrable des deux côtés.
- » **Extérieur** : Entretoise ouvrable et démontable.

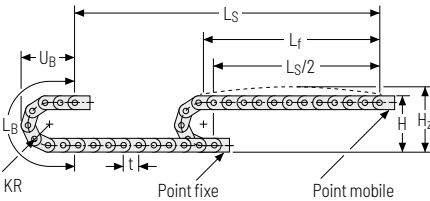


Type de construction 040 Page **221**

Mailon avec entretoise ouvrable à l'intérieur des deux côtés

- » Mailon en plastique faible poids avec une rigidité à la torsion particulière élevée.
- » Entretoise ouvrable des deux côtés.
- » **Intérieur** : Entretoise ouvrable et démontable.

Configuration autoportante



KR [mm]	H [mm]	H ₂ [mm]	L _B [mm]	U ₈ [mm]
48	146	176	220	103
60	170	200	258	115
75	200	230	306	130
100	250	280	384	155
125	300	330	463	180

Abaque des charges pour longueur autoportante en fonction de la charge additionnelle.

Pour les courses plus longues, une flèche de la chaîne porte-câbles est techniquement admissible au cas par cas.

Poids propre de la chaîne $q_k = 0,5 \text{ kg/m}$ pour B₃ 16 mm. Avec une largeur intérieure différente, la charge additionnelle maximale change.



Vitesse
jusqu'à 5 m/s



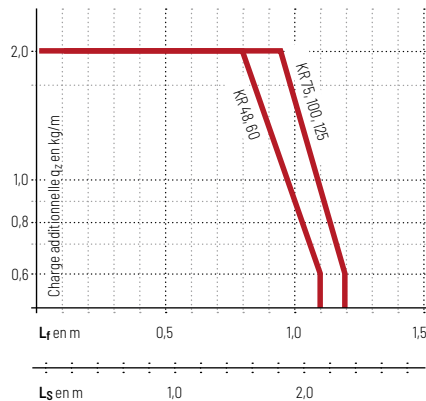
Accélération
jusqu'à 20 m/s²



Course
jusqu'à 2,3 m



Charge additionnelle
jusqu'à 2 kg/m



Chaînes
porte-câbles

Configuration
des chaînes

Directives relatives
à la construction

Informations sur
les matériaux

Série
MONO

Série
QuickTrax®

Série
UNIFLEX
Advanced

Série
TKP35

Série
TKK

Série
EasyTrax®



Câbles TRAXLINE® pour chaînes porte-câbles

Vous trouverez des câbles électriques très flexibles spécialement développés, optimisés et testés pour une utilisation dans les porte-câbles, sur tsubaki-kabelschlepp.com/traxline

Autres informations produits online



Instructions d'assemblage et bien plus : Plus d'infos sur votre Smartphone ou sur tsubaki-kabelschlepp.com/downloads



Configurez ici votre chaîne porte-câbles : online-engineer.de

Type d'entretoise 030 – avec entretoise ouvrable et démontable à l'extérieur

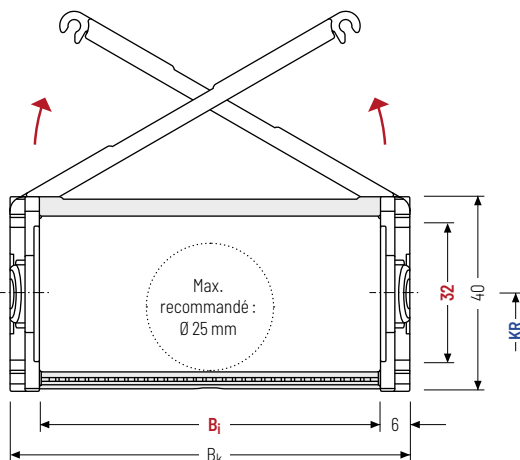
- » Maillon en plastique faible poids avec une rigidité à la torsion particulière élevée.
- » Entretoise ouvrable des deux côtés.
- » **Extérieur** : Entretoise ouvrable et démontable.



Montage entretoise tous les mail-
lons de chaîne
(VS : montage intégral)



B_i de 16 – 50 mm



Le diamètre maximal des câbles dépend fortement du rayon de courbure et du type de câble souhaité. Veuillez nous contacter.

Calcul de la longueur de la chaîne

Longueur de la chaîne L_k

$$L_k \approx \frac{L_S}{2} + L_B$$

Longueur de la chaîne L_k
arrondie au pas de la
chaîne t

h_i [mm]	h_g [mm]	B_i [mm]				B_k [mm]	KR [mm]					q_k [kg/m]
32	40	16	25	38	50	$B_i + 12^*$	48	60	75	100	125	0,5 – 0,8

*Pour B_i 16 = $B_i + 10$

Exemple de commande



TKP35

Série

030

Type de traverse

50

B_i [mm]

100

KR [mm]

700

L_k [mm]

VS

Pos. séparateurs

Type d'entretoise 040 –
avec entretoise ouvrable et
démontable à l'intérieur

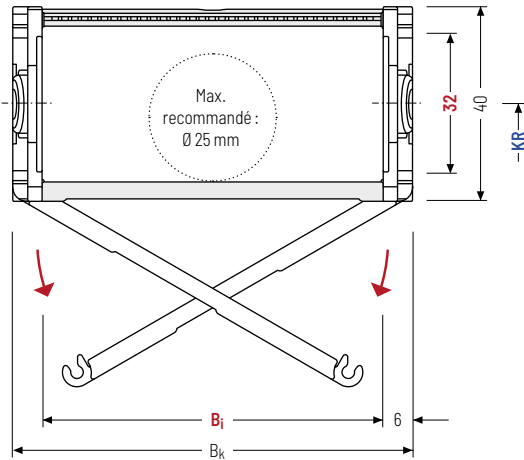
- » Maillon en plastique faible poids avec une rigidité à la torsion particulière élevée.
- » Entretoise ouvrable des deux cotés.
- » **Intérieur** : Entretoise ouvrable et démontable.



Montage entretoise tous les mail-
lons de chaîne
(VS : montage intégral)



B_i de 25 – 50 mm



Le diamètre maximal des
câbles dépend fortement
du rayon de courbure et du
type de câble souhaité.
Veuillez nous contacter.

Calcul de la longueur
de la chaîne

Longueur de la chaîne L_k

$$L_k \approx \frac{L_s}{2} + L_B$$

Longueur de la chaîne L_k
arrondie au pas de la
chaîne t

h _i [mm]	h _g [mm]	B _i [mm]			B _k [mm]	KR [mm]					q _k [kg/m]
32	40	25	38	50	B _i + 12	48	60	75	100	125	0,6 – 0,8

Exemple de commande



TKP35 Série · 040 Type de traverse · 50 B_i [mm] · 100 KR [mm] · 700 L_k [mm] · VS Pos. séparateurs

Chânes
porte-câbles

Configuration
des chaînes

Directives relatives
à la construction

Informations sur
les matériaux

Série
MONO

Série
QuickTrax®

Série
UNIFLEX
Advanced

Série
TKP35

Série
TKK

Série
EasyTrax®

Systèmes de séparateurs

Les séparateurs sont montés en standard un maillon sur deux .

Les séparateurs ou système de séparateurs complets (séparateurs avec cloison horizontale) sont mobiles transversalement (**version A**).

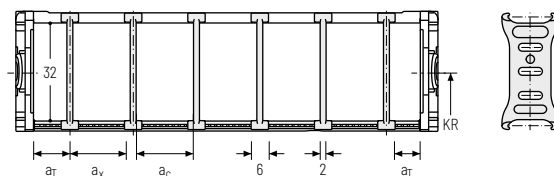
Pour les utilisations avec accélérations transversales et les utilisations latérales, les séparateurs sont fixables par une simple rotation sur l'entretoise.

Les comes de blocage s'enclenchent dans les profilés d'arrêt des entretoises (**version B**).

Système de séparateurs TSO sans cloison horizontale

Vers.	a_T min [mm]	a_x min [mm]	a_c min [mm]	a_x Cran [mm]	η_T min
A	3	6	4	-	-
B	4,5* / 5	6	4	2	-

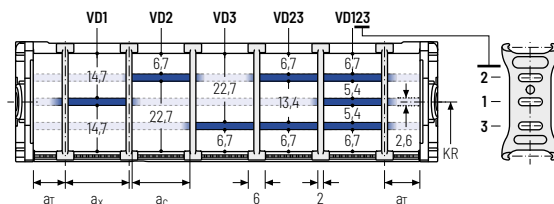
* Uniquement B; 25



Système de séparateurs TS1 avec cloison horizontale continue

Vers.	a_T min [mm]	a_x min [mm]	a_c min [mm]	a_x Cran [mm]	η_T min
A	3	6	4	-	2
B	4,5* / 5	6	4	2	2

* Uniquement B; 25



Exemple de commande



TS1 . A . 3 - VD1

⋮

- VD3

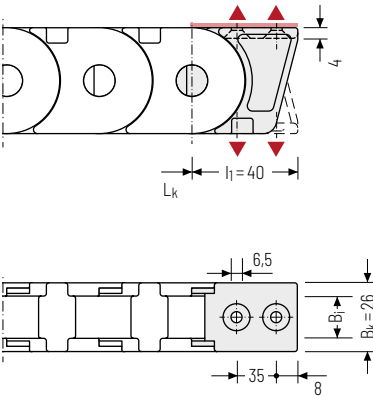
Système de séparateurs Version η_T Cloisons horizontales

Veuillez saisir la désignation du système de séparateurs (**TS0, TS1...**), la version ainsi que le nombre de séparateurs par section transversale [η_T].

En cas d'utilisation avec des systèmes de séparateurs avec cloisons horizontales (**TS1**) veuillez indiquer également les positions [par ex. VD1] de la bande du point mobile de gauche. Vous pouvez ajouter un schéma à votre commande.

Pièces de raccord monobloc - plastique (adapté pour B_i 16)

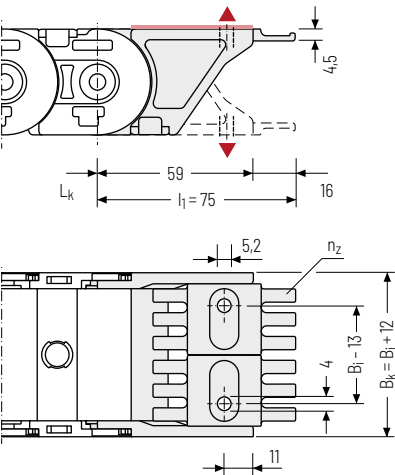
Les pièces de raccord en plastique peuvent être raccordées **par le haut ou le bas**. Le type de raccord peut être modifié en changeant la position de l'élément de fixation.



▲ Possibilités de montage

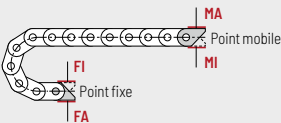
Pièces de raccord d'une pièce - plastique (adapté pour B_i 25 - 50)

Les pièces de raccord en plastique peuvent être raccordées **par le haut ou le bas**. Le type de raccord peut être modifié en changeant la position de l'élément de fixation.



Les pièces de raccord sont également disponibles en option **sans** peigne serre-câbles.

B _i [mm]	B _{EF} [mm]	n _z
25	37	2
38	50	4
50	62	6



Point de fixation

- F - Point fixe
- M - Point mobile

Type de fixation

- A - Fixation vers l'extérieur (standard)
- I - Fixation vers l'intérieur

Exemple de commande



Cornière d'assemblage	F	A
Cornière d'assemblage	M	A
Élément de raccord	Point de fixation	Type de fixation

Chaînes
porte-câbles

Configuration
des chaînes

Directives relatives
à la construction

Informations sur
les matériaux

Série
MONO

Série
QuickTrax®

Série
UNIFLEX
Advanced

Série
TKP35

Série
TKK

Série
EasyTrax®